

أبرز النقاط الهامة:

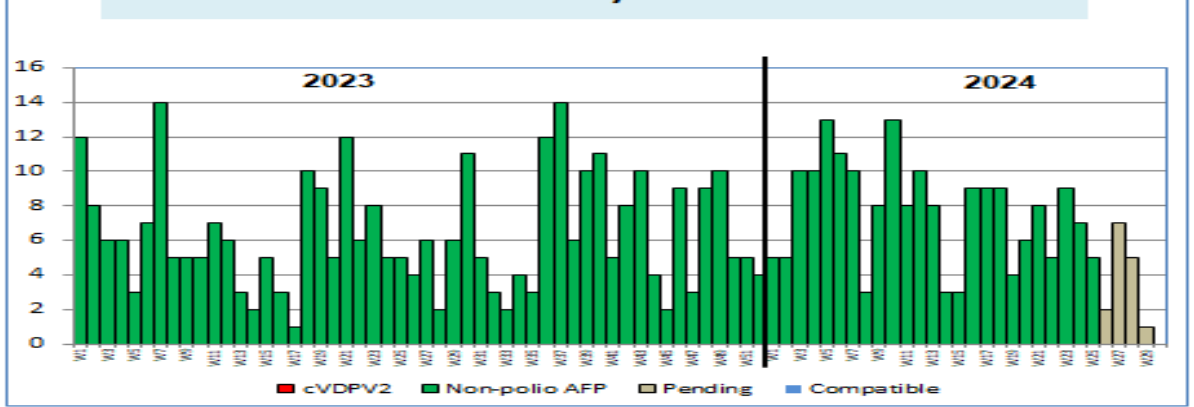
## سورية خالية من مرض شلل الأطفال

### ترصد حالات الشلل الرخو الحاد AFP

التعريف القياسي لحالة الشلل الرخو الحاد: أي طفل عمره دون الـ 15 سنة يصاب بشلل رخو حاد أو ضعف عضلي بما في ذلك حالات غيلان باريه أو أذية عصب رضي أو التهاب النخاع المسعترض باستثناء الحوادث الرضية كالسقوط والاصطدام. أو أية حالة يشتبه بها طبيب أنها شلل أطفال بغض النظر عن عمرها.

- 216 حالة شلل رخو حاد للعام 2024 مسجلة حتى هذا الأسبوع :191 مستبعدة من مرض شلل الأطفال و 25 حالة معلقة بانتظار النتائج المخبرية .
  - 332 حالة شلل رخو حاد AFP للعام 2023 و اتخذت كافة إجراءات الترصد من تفصي للحالات وأخذ عينات برازية وفحصها في مخابر الصحة العامة ومتابعة للحالات بعد 60 يوماً كان تصنيفها : 332 مستبعدة من مرض شلل الأطفال.
- وهذا مبين في المخطط التالي

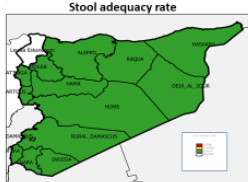
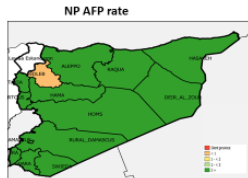
Classification of AFP Cases by week of onset 2023-2024



\* Up to week 30

\*يوجد 4حالة من الشلل الرخو الحاد غير ملقحة Zero dose بأية جرعة لقاح شلل فموي أو عضلي باللقاح الروتيني أو بالحملات للأطفال بعمر 6 أشهر وحتى دون الخمس سنوات 2024: 3دير الزور , 1من حلب , ويتم اتخاذ إجراءات الاستجابة اللازمة من تلقيح وأخذ عينات مخالطين وتعزيز الترصد.

#### Key surveillance indicators by province 2024



#### AFP surveillance performance indicators, 2024

U15 yrs population	Total reported AFP cases	WPV/cv2 DPV2	Pending classification	Compatible cases	Non polio AFP cases	% Adequate stools	Annualized NP AFP rate	% NPEV	% SL
1222087	28	6	6	22	93	4	9		
585675	20	2	2	18	100	6	11		
444114	14	1	1	13	100	5.5			
618670	26	3	3	23	96	7.3	9	4.3	
767174	1	1	1	1	100	0.2			
708452	25	3	3	22	96	6.2			
709966	17	2	2	15	100	4.2	13		
487800	13	1	1	12	100	4.7			
366000	12	2	2	10	83	5.7	10		
136492	6	2	2	4	100	7.7	25		
372663	14	1	1	14	86	6.6	7		
971912	25	2	2	23	96	4.5			
93075	6	1	1	6	100	11.3			
291541	9	1	1	8	100	5.4			
7775621	216	25	25	191	96	4.9	5	1	

#### مؤشرات ترصد حالات الشلل الرخو

##### الحاد AFP :

تدل على حساسية وجودة نظام ترصد حالات الشلل الرخو الحاد وخاصة معدل الحدوث وكفاية العينات لعام 2024 معدل حدوث : 4.9 AFP نسبة العينات الكافية 96%. وهذا مبين في الجدول والخريطة المرفقة 2024

## نشاطات الترصد الإضافية

2024:

تم أخذ 35 عينة مخالطين لحالات الشلل الرخو الحاد: 35 سلبية لفيروس شلل الأطفال البري والمتحور عن اللقاح VDPV .  
و تم أخذ 42 عينة أطفال أصحاء , وأطفال ناقصي المناعة والنتيجة 36 سلبية لفيروس شلل الأطفال البري والمتحور عن اللقاح VDPV , و 6 بانتظار النتائج المخبرية.

\* الترصد البيئي :

يوجد 17 موقعاً للترصد البيئي في 14 محافظة وتم أخذ 209 عينة صرف صحي لعام 2023 وذلك بهدف الكشف المبكر عن فيروسات شلل الأطفال البري والمتحور عن اللقاح VDPV والنتائج سلبية لفيروس شلل الأطفال البري والمتحور عن اللقاح .

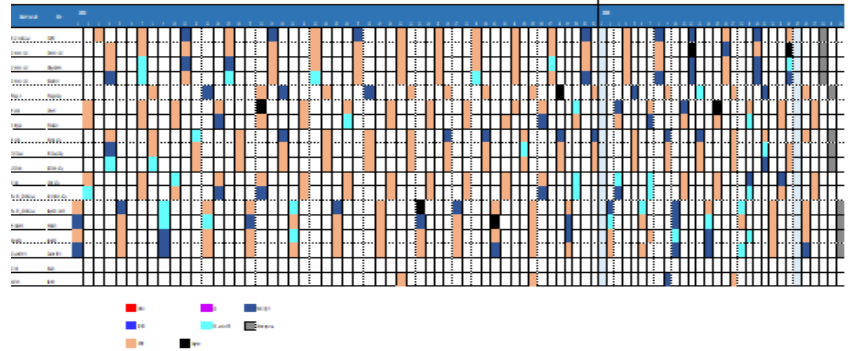
VDPV

وتم أخذ 118 عينة صرف صحي لعام 2024

والنتائج سلبية لفيروس شلل الأطفال البري والمتحور عن اللقاح VDPV .

في المخطط التالي

Environmental Surveillance 2023-2024



## الاستمرار بتلقيح الوافدين :

يتم تحري الحالة التلقيحية للأطفال الوافدين من المناطق الشمالية الشرقية وخاصة دير الزور والرقبة ومن ادلب وكذلك العائدين والقادمين من دول موبوءة وإعطاءهم اللقاحات المستحقة وخاصة لقاح الشلل العضلي .  
وعدد الأطفال الملقحين بلقاح الشلل العضلي 2023 (3670 طفلاً) و 2024 (669 طفلاً) .